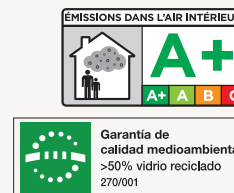
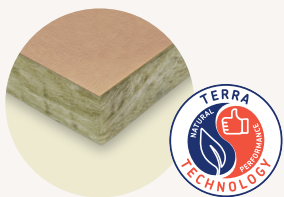


URSA TERRA

Panel Papel P1051



Disponibles las Declaraciones Ambientales de Producto (DAP)



020/002817



DIT 380R/21



DoP 34TER37KP21101

Panel semirrígido de lana mineral URSA TERRA conforme a la norma UNE EN 13162, no hidrófila, recubierto con un papel kraft.

Aplicación recomendada

- Medianeras con trasdosado de placa de yeso laminado.
- Aislamiento intermedio en paredes de doble hoja de fábrica.
- Falsos techos de placa de yeso laminado.

Panel

Código	Espesor mm	Ancho m	Largo m	Dis.	Ud./Pq	m ² /Pq	Pq/palet	m ² /palet	Rt m ² -K/W
2137705	50	0,60	1,35	S	16	12,96	20	259,20	1,35
2075020	60	0,60	1,35	S	13	10,53	20	210,60	1,60
2141510	75	0,60	1,35	S	10	8,10	20	162,00	2,00
2142395	80	0,60	1,35	S	9	7,29	20	145,80	2,15
2138624	100	0,60	1,35	S	8	6,48	20	129,60	2,70
2138626	120	0,60	1,35	C	6	4,86	20	97,20	3,20
2141521	150	0,60	1,35	C	5	4,05	20	81,00	4,05

Características técnicas

Lambda (λ _{90/90})	EN 12667 EN 12939	0,037 W/m-K
Reacción al fuego (Euroclases)	EN 13501-1	F
Resistencia específica al paso del aire (r')	EN 29053	AFr5 ≥ 5 kPa·s/m ²
Tolerancia en el espesor	EN 823	T3
Estabilidad dimensional (Δε) (70°C 90% humedad)	EN 1604	< 1%
Resistencia a la difusión del vapor (Z)	EN 12086	Z3 S _e =2,025 m
Absorción de agua a corto plazo	EN 1609	≤ 1 kg/m ²
Absorción de agua a largo plazo	EN 12087	≤ 3 kg/m ²
Densidad nominal aprox.		15 Kg/m ³
Calor específico aprox. (C _p)		800 J/Kg-K

Código designación

MW-EN 13162-T3-Z3-WS-AFr5-WLp-DS(70,90)