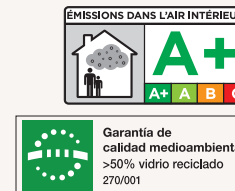
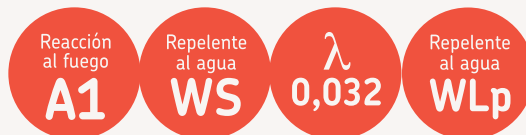
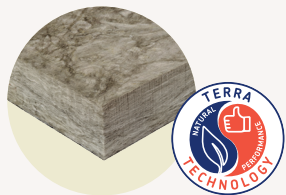


# URSA TERRA

## Vento Plus T0003



Disponibles las Declaraciones Ambientales de Producto (DAP)



DoP 34TER32NK21111

Panel semirrígido de lana mineral URSA TERRA conforme a la norma UNE EN 13162, no hidrófila de altas prestaciones mecánicas, sin revestimiento. Suministrado en panel y panel enrollado.

**Aplicación recomendada**

- Fachada ventilada.

Rollo

Código	Espesor mm	Ancho m	Largo m	Dis.	Ud./Pq	m <sup>2</sup> /Pq	Pq /palet	m <sup>2</sup> /palet	α <sub>w</sub>	Rt m <sup>2</sup> -K/W
2142897	50	1,20	8,10	C	1	9,72	18	174,96	0,95	1,55
—	60	1,20	8,10	C	1	9,72	18	174,96	1,00	1,85
2143185	80	1,20	5,40	C	1	6,48	18	116,64	1,00	2,50
—	100	1,20	5,40	C	1	6,48	18	116,64	1,00	3,10

Panel

Código	Espesor mm	Ancho m	Largo m	Dis.	Ud./Pq	m <sup>2</sup> /Pq	Pq /palet	m <sup>2</sup> /palet	α <sub>w</sub>	Rt m <sup>2</sup> -K/W
2142758	50	0,60	1,35	C	12	9,72	16	155,52	0,95	1,55
2142757	60	0,60	1,35	C	10	8,10	16	129,60	1,00	1,85
2142515	80	0,60	1,35	C	7	5,67	16	90,72	1,00	2,50
2142759	100	0,60	1,35	C	6	4,86	16	77,76	1,00	3,10
2142780	120	0,60	1,35	C	5	4,05	16	64,80	1,00	3,75
2143062	140	0,60	1,35	C	4	3,24	16	51,84	1,00	4,35

### Características técnicas

Lambda (λ <sub>90/90</sub> )	EN 12667 EN 12939	0,032 W/m-K
Reacción al fuego (Euroclases)	EN 13501-1	A1
Resistencia específica al paso del aire (r')	EN 29053	AFr10 ≥ 10 kPa-s/m <sup>2</sup>
Absorción acústica (α)		AWi
Tolerancia en el espesor	EN 823	T3
Estabilidad dimensional (Δε) (70°C 90% humedad)	EN 1604	< 1%
Permeabilidad al vapor de lana (μ)	EN 12086	MU1
Absorción de agua a corto plazo	EN 1609	≤ 1 kg/m <sup>2</sup>
Absorción de agua a largo plazo	EN 12087	≤ 3 kg/m <sup>2</sup>
Densidad nominal aprox.		30 Kg/m <sup>3</sup>
Calor específico aprox. (C <sub>p</sub> )		800 J/Kg-K

### Código designación

MW-EN 13162-T3-MU1-WS-AFr10-WLp-DS(70,90)-AWi