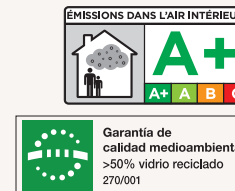
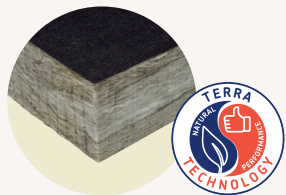


# URSA TERRA

## Vento Plus P4203



Disponibles las Declaraciones Ambientales de Producto (DAP)



DoP 34TER32VV21101

Panel semirrígido de lana mineral URSA TERRA de altas prestaciones térmicas, acústicas y mecánicas conforme a la norma UNE EN 13162, no hidrófila, recubierto por la cara exterior con un velo negro reforzado. Suministrado en panel y en panel enrollado.

### Aplicación recomendada

- Fachada ventilada.
- Bajo forjado mediante fijación mecánica.

### Características técnicas

Lambda ( $\lambda_{90/90}$ )	EN 12667 EN 12939	0,032 W/m·K
Reacción al fuego (Euroclases)	EN 13501-1	A1
Resistencia específica al paso del aire ( $r'$ )	EN 29053	AFr10 $\geq 10$ kPa·s/m <sup>2</sup>
Absorción acústica ( $\alpha$ )		AWi
Tolerancia en el espesor	EN 823	T3
Estabilidad dimensional ( $\Delta\epsilon$ ) (70°C 90% humedad)	EN 1604	< 1%
Permeabilidad al vapor de lana ( $\mu$ )	EN 12086	MU1
Absorción de agua a corto plazo	EN 1609	$\leq 1$ kg/m <sup>2</sup>
Absorción de agua a largo plazo	EN 12087	$\leq 3$ kg/m <sup>2</sup>
Densidad nominal aprox.		30 Kg/m <sup>3</sup>
Calor específico aprox. ( $C_p$ )		800 J/Kg·K

### Código designación

MW-EN 13162-T3-MU1-WS-AFr10-WLp-DS(70,90)-AWi



Código	Espesor mm	Ancho m	Largo m	Dis.	Ud./Pq	m <sup>2</sup> /Pq	Pq /palet	m <sup>2</sup> /palet	$\alpha_w$	Rt m <sup>2</sup> ·K/W
2142642	40	1,20	8,60	C	1	10,32	18	185,76	0,75	1,25
2142987	50	1,20	7,50	C	1	9,72	18	162,00	1,00	1,55
2142651	60	1,20	6,75	C	1	8,10	18	145,80	1,00	1,85
2142155	80	1,20	5,40	C	1	6,48	18	116,64	1,00	2,50
2142461	100	1,20	5,40	C	1	6,48	18	116,64	1,00	3,10
2142344	120	1,20	2,70	C	1	3,24	18	58,32	1,00	3,75
2142856	140	0,60	2,70	C	2	3,24	18	58,32	1,00	4,35
2142156	140	1,20	2,70	C	1	3,24	18	58,32	1,00	4,35



Código	Espesor mm	Ancho m	Largo m	Dis.	Ud./Pq	m <sup>2</sup> /Pq	Pq /palet	m <sup>2</sup> /palet	$\alpha_w$	Rt m <sup>2</sup> ·K/W
2142708	40	0,60	1,35	C	15	12,15	16	194,40	0,75	1,25
2142709	50	0,60	1,35	S	12	9,72	16	155,52	1,00	1,55
2142710	60	0,60	1,35	S	10	8,10	16	129,60	1,00	1,85
2142707	80	0,60	1,35	S	7	5,67	16	90,72	1,00	2,50
2142711	100	0,60	1,35	C	6	4,86	16	77,76	1,00	3,10
2143880	120	0,60	1,35	C	5	4,05	16	64,80	1,00	3,75
—	140	0,60	1,35	C	4	3,24	16	51,84	1,00	4,35