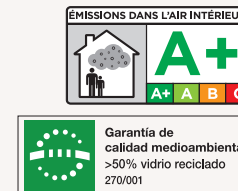
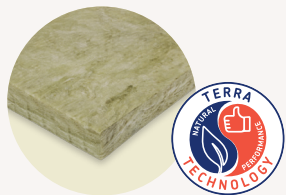


URSA TERRA

FIT 34



Disponibles las Declaraciones Ambientales de Producto (DAP)



DoP 34TER34NK23021

Panel semirrígido de lana mineral URSA TERRA conforme a la norma UNE EN 13162, no hidrófila, sin revestimiento.

Aplicación recomendada

- Tabiques de placa de yeso laminado.
- Medianeras con trasdosado de placa de yeso laminado.
- Falsos techos de placa de yeso laminado.
- Aislamiento Intermedio en paredes de doble hoja de fábrica.

Características técnicas

Lambda ($\lambda_{90/90}$)	EN 12667 EN 12939	0,034 W/m·K
Reacción al fuego (Euroclases)	EN 13501-1	A1
Resistencia específica al paso del aire (r')	EN 29053	AFr5 ≥ 5 kPa·s/m ²
Absorción acústica (α)		AWi
Tolerancia en el espesor	EN 823	T3
Estabilidad dimensional ($\Delta\epsilon$) (70°C 90% humedad)	EN 1604	< 1%
Permeabilidad al vapor de lana (μ)	EN 12086	MU1
Absorción de agua a corto plazo	EN 1609	≤ 1 kg/m ²
Absorción de agua a largo plazo	EN 12087	≤ 3 kg/m ²
Densidad nominal aprox.		21 Kg/m ³
Calor específico aprox. (C_p)		800 J/Kg·K

Código designación

MW-EN 13162-T3-MU1-AFr5-WS-WLP-DS(70,90)-AWI

Rollo

Código	Espesor mm	Ancho m	Largo m	Dis.	Ud./Pq	m ² /Pq	Pq /palet	m ² /palet	α_w	Rt m ² ·K/W
2143401	48	0,40	11,50	S	3	13,80	18	248,40	0,80	1,40
2143400	48	0,60	11,50	S	2	13,80	18	248,40	0,80	1,40
2143402	65	0,40	8,70	S	3	10,44	18	187,92	1,00	1,90
2143399	65	0,60	8,70	S	2	10,44	18	187,92	1,00	1,90

Panel

Código	Espesor mm	Ancho m	Largo m	Dis.	Ud./Pq	m ² /Pq	Pq /palet	m ² /palet	α_w	Rt m ² ·K/W
21433983	30	0,60	1,35	C	19	15,39	20	307,80	0,60	0,85
2143783	48	0,40	1,35	S	14	7,56	30	226,80	0,80	1,40
2143403	48	0,60	1,35	S	14	11,34	20	226,80	0,80	1,40
2143833	55	0,60	1,35	C	12	9,72	20	194,40	0,85	1,60
2143782	65	0,40	1,35	C	10	5,40	30	162,00	1,00	1,90
2143404	65	0,60	1,35	S	10	8,10	20	162,00	1,00	1,90
—	90	0,60	1,35	C	7	5,67	20	113,40	1,00	2,60