

Cerramientos exteriores

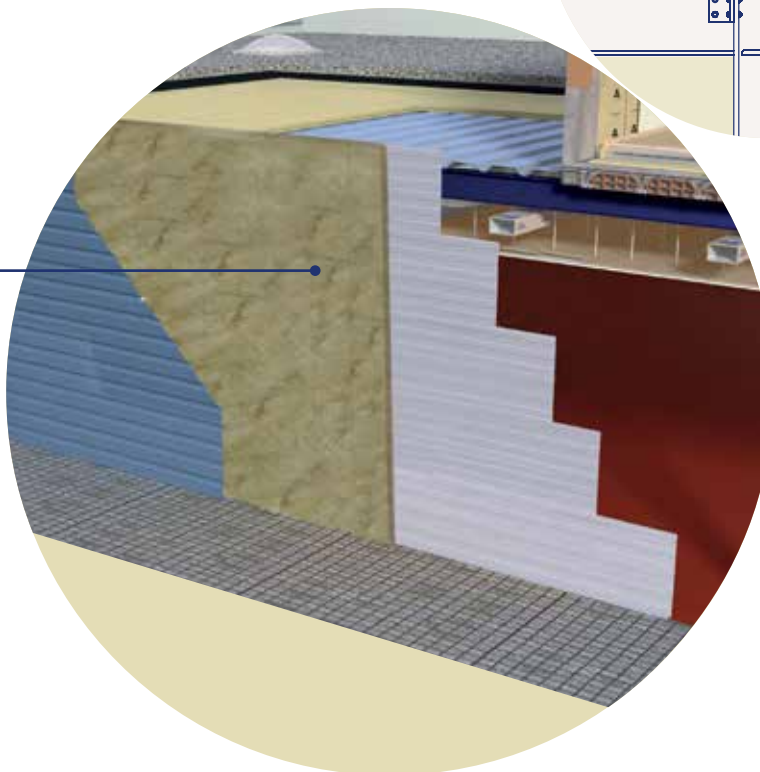
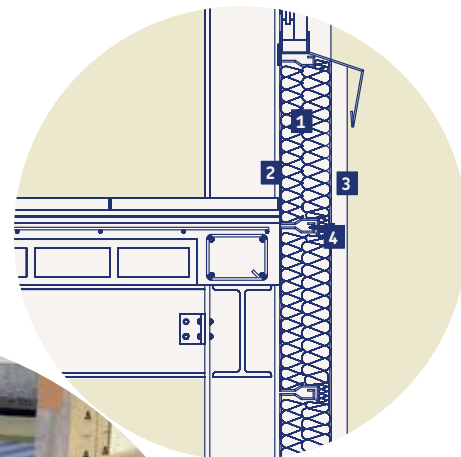
Fachada industrial

Sistema de construcción de cerramientos verticales para edificaciones industriales. Formado por dos chapas metálicas, con interposición de lana mineral como aislante termoacústico.

Ventajas

- Buena clasificación al fuego. El sándwich está formado por materiales incombustibles.
- Fácil instalación. La lana mineral se adapta perfectamente a la chapa metálica y a la ligereza de los materiales.
- Sistema versátil. Permite realizar proyectos creativos.
- Rápida rehabilitación.

1. Doble capa URSA TERRA
2. Hoja interior de chapa
3. Hoja exterior de chapa
4. Sujeción chapa exterior



URSA TERRA
Manta paramento
reforzada M4121